

Mätning av Matsvinn



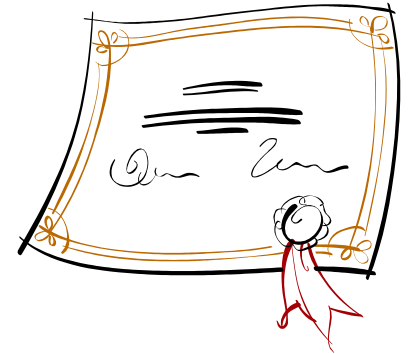
VÄSTRA
GÖTALANDSREGIONEN
REGIONSERVICE

Mätning av matsvinn

Ingår i Miljöpolitiska programmet för 2014-2016

Under rubriken "Produkter och Avfall"

- Möbler
- Förbrukningsmaterial inom vården
- **Livsmedel**



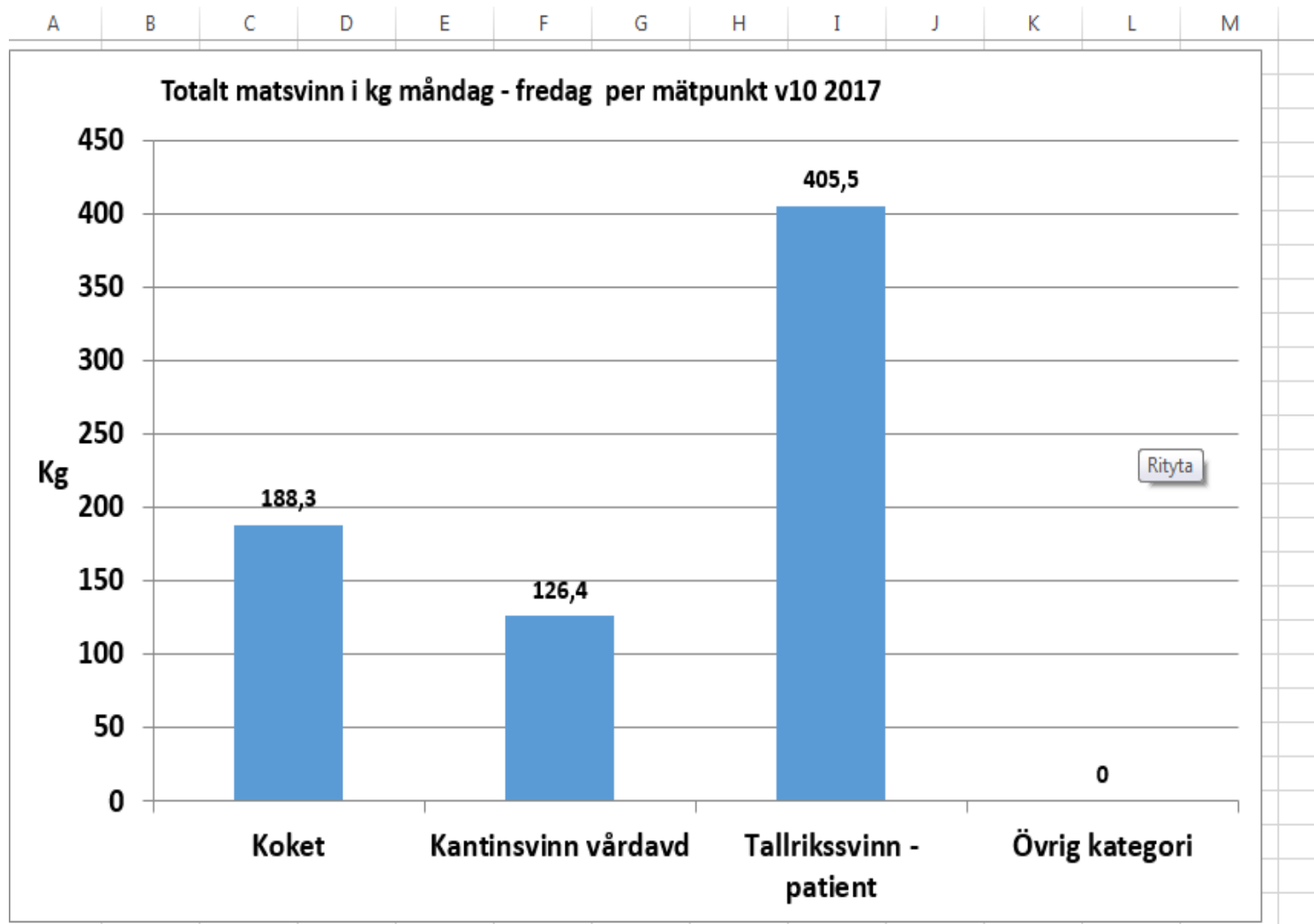
Nationella avfallsplanen, Naturvårdsverket

Flöden som mäts vid svinnmätningar

- Renseri – ej blast och skal
- Koket produktionen
- Överbliven mat från vårdavdelningar
- Tallrikssvinn patient
- Överbliven mat restaurang
- Sallad, råkost och bröd restaurang
- Tallrikssvinn restaurang
- Övrigt matsvinn

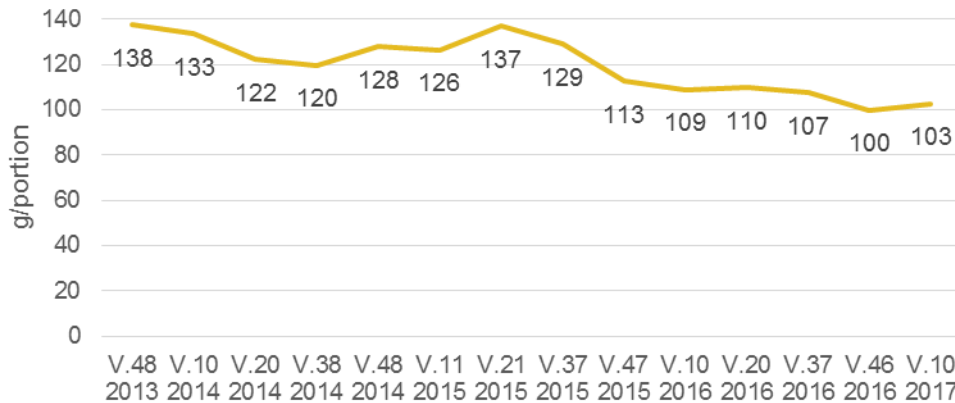
Vår mall

	Antal portioner patient (Bricka)	Antal portioner patient (Kantin)	Antal portioner sålda till restaurang	Koket + Dieten+ Bandet [kg]	Kantinsvinn från vårdavd [kg]	Tallrikssvinn - patient [kg]	Övrig kategori [kg]	Orörda brickor [st]
MÅNDAG								
Lunch + Middag	759	311	582	38,6	27,2	57		65
Övrig info								
TISDAG								
Lunch + Middag	774	311	578	51,1	26	88		88
Övrig info								
ONSDAG								
Lunch+Middag	760	326	598	9,6	29	79,5		69
Övrig info								
TORSDAG								
Lunch+Middag	745	313	636	39,3	20,7	96		85
Övrig info								
FREDAG								
Lunch+Middag	733	303	510	49,7	23,5	85		72
Övrig info								

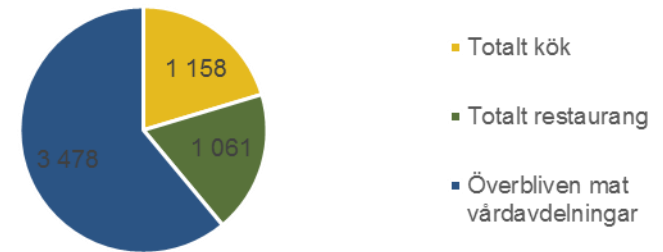


VGR total

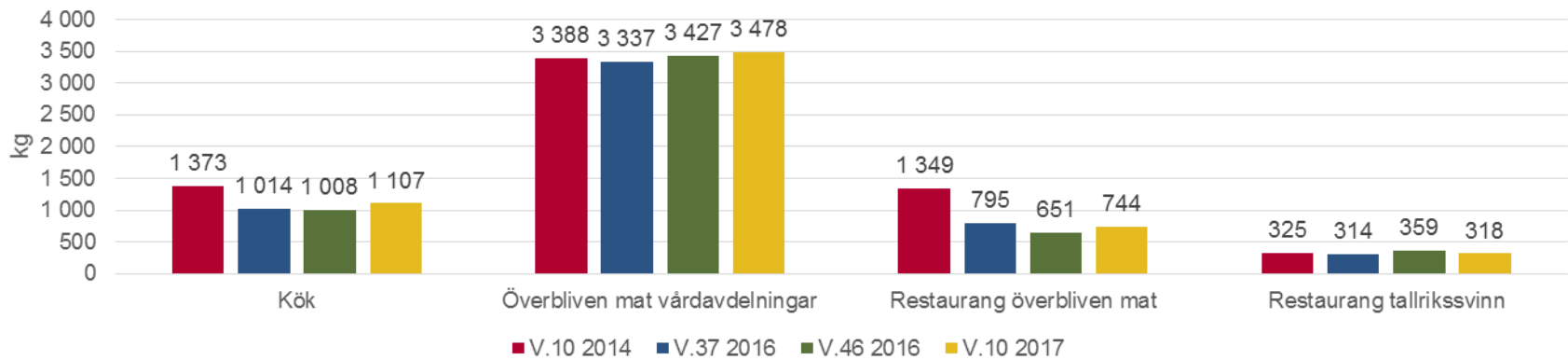
Nyckeltal totalt (g/portion)



Fördelning totalt matsvinn, kg / mätvecka (v10)

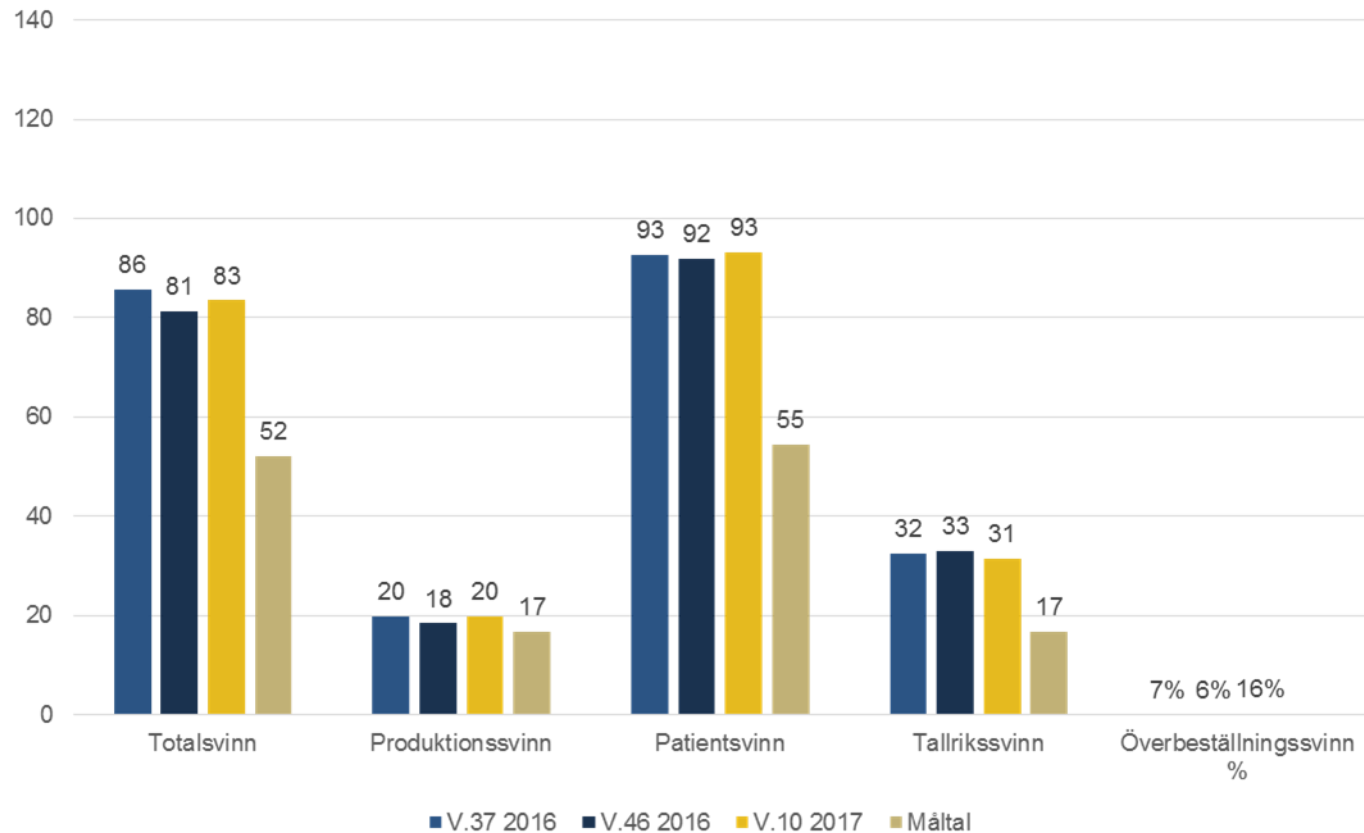


Totalsvinn per process



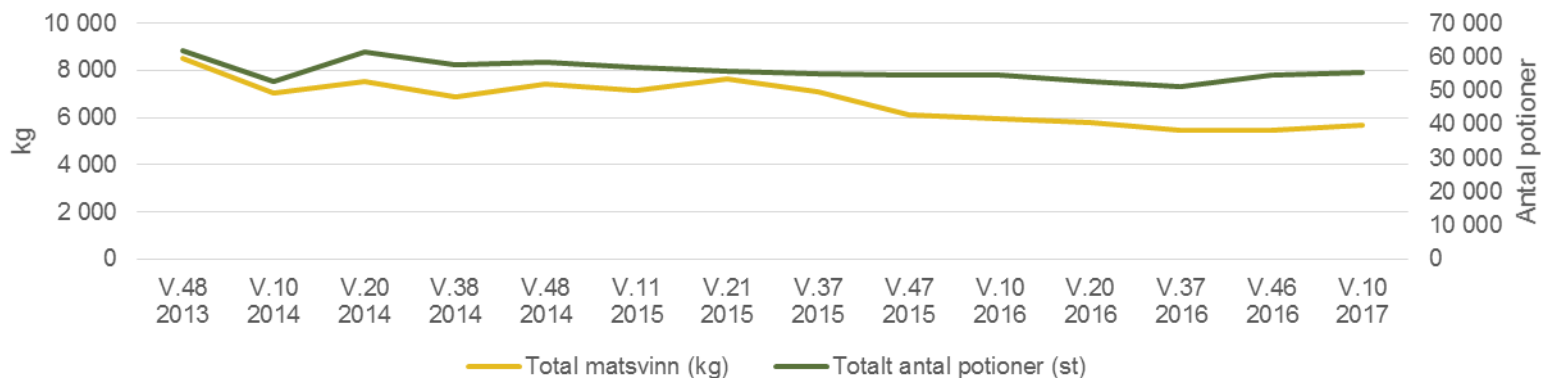
VGR total

Nyckeltal totalt (g/portion)



VGR total

Totalsvinn & antal portioner



Totalsvinn kök och restaurang genom alla portioner kök

